

(1) センターライン上への設置規格

追越禁止黄色2条線区間

追越禁止黄色2条線のセンターライン上にランブルストリップスを設置する場合は、以下の寸法の規格を基本とする。ただし、大型車の交通量が多い幹線道路は切削溝を大きくすることを推奨する。

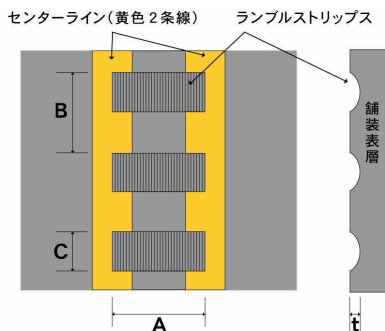


図2-1. ランブルストリップス詳細図

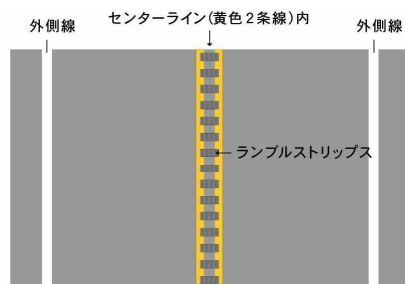


図2-2. ランブルストリップス設置位置

表2-1. ランブルストリップス寸法

項目	規格値 (mm)	幹線道路推奨値 (mm)
切削横幅 A	350	350
切削ピッチ B	300	550
切削縦幅 C	150	250
深さ t	12	15

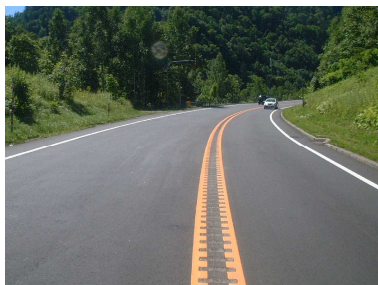


写真2-5. 追越禁止黄色2条線区間設置状況

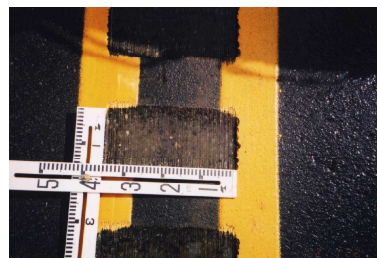


写真2-6. 追越禁止黄色2条線区間設置状況の拡大

追越禁止黄色1条線区間

追越禁止黄色1条線のセンターライン上にランブルストリップスを設置する場合は、以下の寸法の規格を基本とする。追越禁止黄色2条線から1条線のすりつけ区間も以下の寸法を適用することが望ましい。ただし、大型車の交通量が多い幹線道路は切削溝を大きくすることを推奨する。

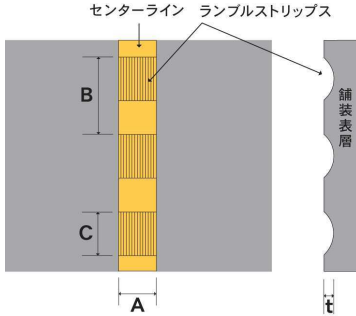


図2-3. ランブルストリップス詳細図

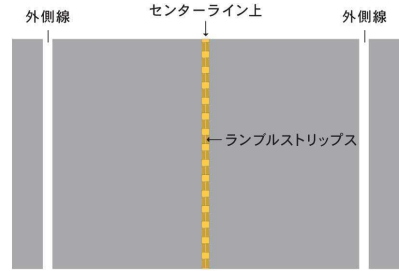


図2-4. ランブルストリップス設置位置

表2-2. ランブルストリップス寸法

項目	規格値 (mm)	幹線道路推奨値 (mm)
切削横幅 A	150	150
切削ピッチ B	300	550
切削縦幅 C	170	250
深さ t	15	15



写真2-7. 追越禁止黄色1条線区間設置状況

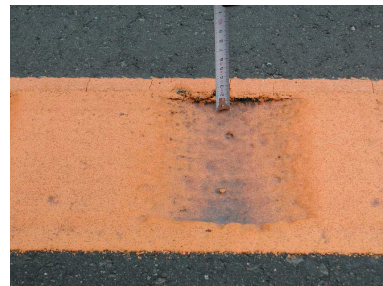


写真2-8. 追越禁止黄色1条線区間設置状況の拡大