

## 北海道の道路情報総合案内サイト

# 北の道ナビ



独立行政法人  
土木研究所 寒地土木研究所  
Civil Engineering Research Institute for Cold Region

地域景観ユニットの取り組み

**寒**地土木研究所 地域景観ユニットでは、四季を通じて旅行者の安全・安心・快適な移動を支援する情報提供を実現する技術開発を進めています。「北の道ナビ」は、道路管理者の枠を越え、利用者のニーズを随時反映した情報提供を行うことを目的とします。

URL

<http://n-rd.jp/>

(PC&携帯3社対応)  
二次元コードは携帯でのアクセスに  
ご利用下さい。



### ●道路情報

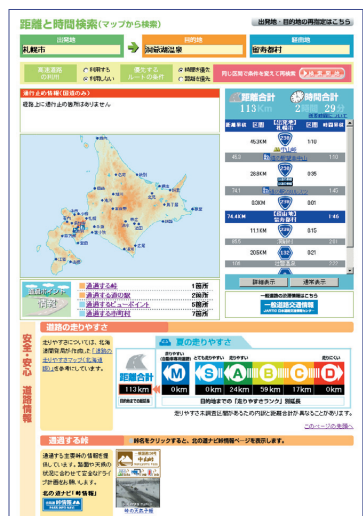
各道路管理者が提供する道路情報サイトはここからアクセスすることができます。



▲国道の画像情報(北海道開発局)

### ●距離と時間検索

目的地と出発地を指定するだけで、その距離と所要時間を自動計算します。通過するルートやルート上の通行止め情報、峠情報の他、景観情報や「道の駅」もお知らせします。



▲北の道ナビ「距離と時間検索」(検索結果画面)

### ●その他のコンテンツ

#### 【観光情報】 北の道再発見



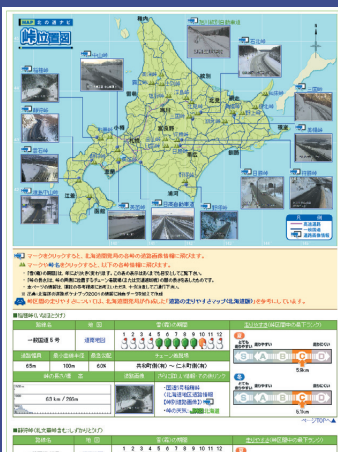
「北の道再発見」では、広域観光ルートの紹介など、北海道内のドライブ観光に役立つ各種情報を掲載しています。

#### 【冬道のお役立ち情報】 冬道運転ガイド



冬期間により安全で快適なドライブをしていただけるよう、雪国ならではの、冬道特有の情報や知識をお伝えしています。

#### 【峠のライブカメラ・詳細データ】 峠情報



全道の主な峠のカメラ画像を一覧できる他、「道路の走りやすさ」や「雪の期間」など、各峠の詳細を知ることができます。

#### 【市町村情報】 カントリーサイン



まちのシンボル、カントリーサインを一覧できます。大好評の「カントリーサインシートPDF」も掲載中！！

### ●各種お役立ち情報

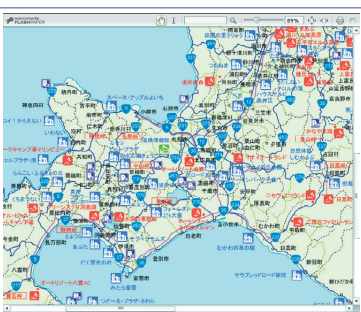
北海道内の道路に関する様々な情報を随時お知らせ致します。



▲北の道ナビ「冬の安心ドライブチェック」

### ●ロードマップ

北海道のロードマップを各種掲載しています。地図からは、「道の駅」や各市町村のサイトにアクセスすることができます。



▲北の道ナビ「ロードマップ(Flash版)」

▲北の道ナビ(トップページ)