

# 吹雪の視界情報

視界情報の  
特長

- ・視界の現況と24時間後までの予測情報を提供
- ・サポーターによる現在の吹雪投稿情報を提供
- ・視界不良の予測をメールでお知らせ



## メール配信サービス

事前にメールアドレス、配信条件を登録することにより、条件に応じて、視界不良の予測をメールでお知らせします。

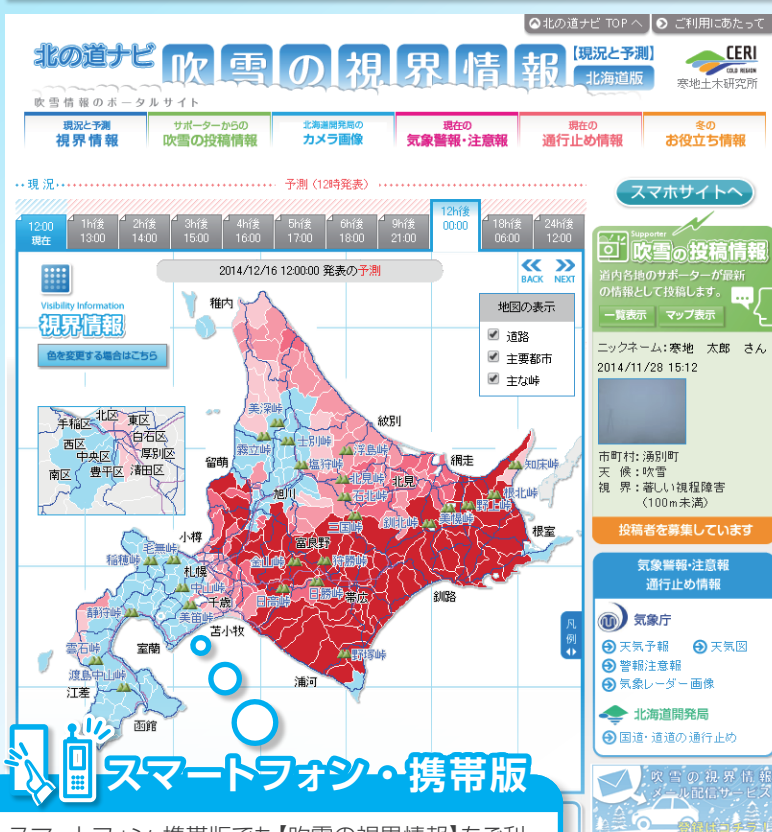
配信をご希望の方は、二次元コード又はURLからアクセスして下さい。



●URL  
<http://time-n-rd.jp/fubuki/>



## 吹雪の視界情報



スマホサイトへ

**吹雪の投稿情報**

道内各地のサポーターが最新の情報を投稿しています。

一覧表示 マップ表示

ニックネーム: 寒地 太郎 さん  
2014/11/28 15:12

市町村: 湧別町  
天候: 吹雪  
視界: 霧し、視程障害 (100m未満)

投稿者を募集しています

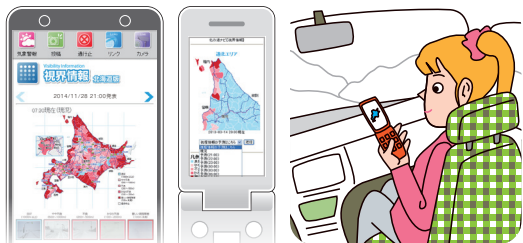
**気象警報・注意報 通行止め情報**

気象庁  
天気予報  
警報・注意報  
気象レーダー画像  
北海道開発局  
国道・道道の通行止め

吹雪の視界情報 メール配信サービス

## スマートフォン・携帯版

スマートフォン・携帯版でも【吹雪の視界情報】をご利用になれます。



サポーター  
募集中

## 「北の道サポーター」

「北の道サポーター」として冬期間の吹雪の状況を報告していただけるボランティアを募集します。



参加登録をご希望の方は、二次元コード又はURLからアクセスして下さい。

●URL  
[http://time-n-rd.jp/fuyumichi/fubuki\\_info.html](http://time-n-rd.jp/fuyumichi/fubuki_info.html)



## アクセス方法

●PC版 下記の語句で検索いただくか、次のURLをご入力下さい。



吹雪視界

検索

URL <http://northern-road.jp/navi/touge/fubuki.htm>

●スマートフォン・携帯版

二次元コードからアクセスいただくか、次のURLをご入力下さい。



URL ースマートフォン版ー  
<http://northern-road.jp/navi/touge/sp/fubuki.htm>



URL ー携帯版ー  
<http://n-rd.jp/>

寒地土木研究所では、吹雪災害発生の防止・軽減を図る研究の一環として、暴風雪時にドライバーの交通行動の判断を支援する、ドライバーへの吹雪情報の提供実験を行っています。

本視界情報は、気象データより平均的な視界(視程)を計算して提供を行っています(実際の道路の視界(視程)を実測しているわけではありません)。また、吹雪時の視界は場所や時間によって大きく変化するため、実際の気象状況と異なる場合があります。

この情報は、運転の参考程度にお考えいただき、現地状況に合わせ十分注意して、ご走行願います。



国立研究開発法人 土木研究所  
寒地土木研究所 寒地道路研究グループ 雪氷チーム  
TEL:011-841-1746(平日9:30~17:30) E-mail:snow@ceri.go.jp